

**D+H**



**+** PŘEHLED  
PRODUKTŮ

# + OBSAH

## + Systém pro odtah kouře a tepla

<b>Centrální jednotky pro odvod kouře a tepla</b>	
CPS-B1-5-0101	4
RZN 4408-K	4
RZN 4404-M	5
RZN 4408-M	5
RZN 4416-M	6
RZN 43xx-E	6
CPS-M1-MSE	7
<b>Moduly</b>	
Vnitřní moduly	8
<b>Panely</b>	
Panely	9
<b>Snímač pro měření diferenčního tlaku</b>	
UCPRC-1	9
<b>Řídicí a napájecí jednotka v systémech odvodu kouře a tepla a požárního větrání</b>	
TSZ-200	10
<b>Tlačítka zařízení pro odtah kouře a tepla</b>	
RT 45 / RT 45-LT / RT 45-ST	11
<b>Konvenční hlásiče požaru</b>	
3000PLUS/OP SET / OSD 23	11
<b>Nasávací detektor pro detekci ve výtahových šachtách</b>	
ProPoint Plus	12
<b>Příslušenství nasávacích hlásičů kouře</b>	
Příslušenství	13
<b>Klapky odvodu kouře a tepla</b>	
Jednokřídlé klapky	14
Dvoukřídlé klapky	16
<b>+ Systém pohonů</b>	
<b>Řetězové pohony</b>	
VCD	18
CDC	19
KA	20

<b>Ozubnicové pohony</b>	
ZA	21
DXD	22
<b>Dveřní pohon</b>	
DDS 54/500	23
<b>Zamykací pohony</b>	
FRA / VLD	24
<b>Konzoly</b>	
Konzoly pro řetězové pohony VCD, CDC, KA	25
Konzoly pro ozubené pohony ZA	26

## + Systémy přirozeného větrání

<b>Síťové adaptéry</b>	
PS-VE / SNT	29
<b>Centrální jednotka větrání</b>	
PS-VFM1	30
GVL 8301-K V2	30
GVL 8304-K	31
GVL 8408-M	31
<b>Systémy dálkového rádiového</b>	
RCR / RCT / RCM	32
<b>Snímač povětrnostních údajů</b>	
VRS / RS-S / WRS-S	33
<b>Tlačítko větrání</b>	
LT / SLT	34
<b>+ Systémy požárních uzávěrů</b>	
<b>Centrální jednotka požárních uzávěrů</b>	
BAZ 04-N-UT	35
<b>Elektromagnetické držáky a destičkové držáky</b>	
GTR / GT	35

## + CPS-B1-5-0101



### Technické údaje

	CPS-B1-5-0101
Napájení	230 V AC / 50 Hz / 145 VA
Elektrický výkon v pohotovostním režimu	< 2 W
Vystup	24 V DC / 5 A
Zbytkové zvlnění	< 0,5 Vss
Režim chodu „Dozor“	Nepřetržitý chod
Režim chodu „Výstraha / Větrání“	Krátkodobý chod, 30% ED
Ochranný stupeň	IP 30
Rozsah teplot	-5°C – +40°C
Linka / Skupina	1 / 1
Kryt	Plast
Rozměry (š × v × h)	310 × 310 × 104 mm

- » Kompaktní řídicí jednotka pro systémy odvodu kouře a tepla a systémů přirozeného větrání
- » Snadná instalace
- » Elektronická ochrana proti zkratu
- » Splňuje normu EN 12101-10:2005 + AC:2007 pro napájení z elektrické sítě pro systémy regulace kouře a tepla
- » Celkový proud pohonu až 5 A
- » Pro použití v malých budovách
- » Podporuje jednu zónu odvětrávání kouře (1 linka, 1 skupina)
- » Prostor na liště DIN pro další moduly
- » Monitorování vodičů na zkraty a přerušení.
- » Umožňuje připojení až 8 tlačítek pro odvod kouře a 8 požárních hlásičů na jednu linku (povoleny pouze hlásiče schválené D+H)
- » Umožňuje přímé připojení povětrnostních čidel a elektromagnetických držáku.
- » Lze naprogramovat různé funkce, např. pro poplach a poruchy, omezení prodloužení a čas pro větrání.
- » Kryt panelu je k dispozici v libovolné barvě
- » Záruka 5 let

## + RZN 4408-K



### Technické údaje

	RZN 4408-K
Napájení	230 V AC / 50 Hz / 240 VA
Elektrický výkon v pohotovostním režimu	4,5 W
Vystup	24 V DC / 8 A
Režim chodu „Dozor“	Nepřetržitý chod
Režim chodu „Výstraha / Větrání“	Krátkodobý chod, 30% ED
Rozsah teplot	-10°C – +55°C
Linka / Skupina	1 / 2

- » Kompaktní centrální jednotka pro ovládání systémů odvodu kouře a tepla a přirozeného větrání
- » Souhlasí s normou EN 12101-10:2005 + AC:2007, která specifikuje napájení systémů pro kontrolu šíření kouře a tepla
- » Možnost použít v rámci sítě AdComNet
- » Maximální celkový příkon pohonů – 8 A
- » K použití v malých a středních objektech
- » Obsluhuje jednu zónu odvodu kouře a tepla (1 řada, 2 skupiny)
- » Vybavená jednou volnou zásuvkou pro dodatečné moduly
- » Umožňuje spojit až 8 tlačítek zařízení pro odtah kouře a tepla a 14 hlásičů požáru v řadě (přípustné jsou pouze hlásiče schválené společností D+H)
- » Umožňuje přímé napojení snímačů povětrnostních údajů a elektromagnetických držáku
- » Lze naprogramovat různé funkce, např. výstrahu a poškození, omezení vysouvání a doby větrání
- » Monitorování přerušení a zkratu vodičů
- » Umělohmotný nástěnný kryt (pro KS verze – ocelový kryt)
- » Záruka 5 let

## + RZN 4404-M



VdS

### Technické údaje

	RZN 4404-M
Napájení	230 V AC / 50 Hz / 120 VA
Elektrický výkon v pohotovostním režimu	6,8 W
Vystup	24 V DC / 4 A
Režim chodu „Dozor“	Nepřetržitý chod
Režim chodu „Výstraha / Větrání“	Krátkodobý chod, 30% ED
Rozsah teplot	-10°C – +55 °C
Linka / Skupina	2 / 2

- » Modulová centrální jednotka pro ovládání systémů odvodu kouře a tepla a přirozeného větrání
- » Souhlasí s normou EN 12101-10:2005 + AC:2007, která specifikuje napájení systémů pro kontrolu šíření kouře a tepla
- » Možnost použití v rámci sítě AdComNet
- » Maximální celkový příkon pohonů – 4 A
- » K použití v malých a středních objektech
- » Vybavená jednou volnou zásuvkou pro dodatečné moduly
- » Obsluhuje dvě zóny odvodu kouře a tepla (2 řady, 2 skupiny)
- » Umožňuje spojit až 8 tlačítek zařízení pro odtah kouře a tepla a 14 hlásičů požáru v řadě (přípustné jsou pouze hlásiče schválené společností D+H)
- » Umožňuje přímé napojení snímačů povětrnostních údajů a elektromagnetických držáků
- » Lze naprogramovat různé funkce, např. výstrahu a poškození, omezení vysouvání a doby větrání
- » Monitorování přerušení a zkratu vodičů
- » Záruka 5 let

## + RZN 4408-M



VdS

### Technické údaje

	RZN 4408-M
Napájení	230 V AC / 50 Hz / 240 VA
Elektrický výkon v pohotovostním režimu	5 W
Vystup	24 V DC / 8 A
Režim chodu „Dozor“	Nepřetržitý chod
Režim chodu „Výstraha / Větrání“	Krátkodobý chod, 30% ED
Rozsah teplot	-10°C – +55°C
Linka / Skupina	2 / 3

- » Modulová centrální jednotka pro ovládání systémů odvodu kouře a tepla a přirozeného větrání
- » Souhlasí s normou EN 12101-10:2005 + AC:2007, která specifikuje napájení systémů pro kontrolu šíření kouře a tepla
- » Možnost použití v rámci sítě AdComNet
- » Maximální celkový příkon pohonů – 8 A
- » K použití v malých a středních objektech
- » Vybavená jednou volnou zásuvkou pro dodatečné moduly
- » Obsluhuje dvě zóny odvodu kouře a tepla (2 řady, 3 skupiny)
- » Umožňuje spojit až 8 tlačítek zařízení pro odtah kouře a tepla a 14 hlásičů požáru v řadě (přípustné jsou pouze hlásiče schválené společností D+H)
- » Umožňuje přímé napojení snímačů povětrnostních údajů a elektromagnetických držáků
- » Lze naprogramovat různé funkce, např. výstrahu a poškození, omezení vysouvání a doby větrání
- » Monitorování přerušení a zkratu vodičů
- » Záruka 5 let

## + RZN 4416-M



VdS



### Technické údaje

	RZN 4416-M
Napájení	230 V AC / 50 Hz / 500 VA
Elektrický výkon v pohotovostním režimu	13,6 W
Výstup	24 V DC / 16 A
Režim chodu „Dozor“	Nepřetržitý chod
Režim chodu „Výstraha / Větrání“	Krátkodobý chod, 30% ED
Ochranný stupeň	IP 54
Rozsah teplot	-10°C – +55°C
Linka / Skupina	2 / 3
Kryt	Ocelový plech
Barva	Světle šedá (RAL ~7035)

- » Modulová centrální jednotka pro ovládání systémů odvodu kouře a tepla a přirozeného větrání
- » Souhlasí s normou EN 12101-10:2005 + AC:2007, která specifikuje napájení systémů pro kontrolu šíření kouře a tepla
- » Možnost použití v rámci sítě AdComNet
- » Maximální celkový příkon pohonů – 16 A
- » K použití v malých a středních objektech
- » Obsluha dvou zón odvodu kouře a tepla, např. schodišť
- » Vybavená jednou volnou zásuvkou pro dodatečné moduly
- » Obsluhuje dvě zóny odvodu kouře a tepla (2 řady, 3 skupiny)
- » Umožňuje spojit až 8 tlačítek zařízení pro odtah kouře a tepla a 14 hlásičů požáru v řadě (připustné jsou pouze hlásiče schválené společností D+H)
- » Umožňuje přímé napojení snímačů povětrnostních údajů a elektromagnetických držáků
- » Lze naprogramovat různé funkce, např. výstrahu a poškození, omezení vysouvání a doby větrání
- » Monitorování přerušení a zkratu vodičů
- » Záruka 5 let

## + RZN 43xx-E



VdS



### Technické údaje

	43xx-E
Napájení	230 V AC / 50 Hz
Výstupní napětí	24 V DC
Režim chodu „Dozor“	Nepřetržitý chod
Režim chodu „Výstraha / Větrání“	Krátkodobý chod, 30% ED
Ochranný stupeň	IP 54
Rozsah teplot	-10°C – +55 °C
Materiál	Ocelový plech
Barva	Světle šedá (RAL ~7035)

- » Panelová centrální jednotka pro ovládání systémů odvodu kouře a tepla a přirozeného větrání
- » Souhlasí s normou EN 12101-10:2005 + AC:2007, která specifikuje napájení systémů pro kontrolu šíření kouře a tepla
- » K použití ve velkých objektech
- » Obsluha několika zón odvodu kouře a tepla
- » Libovolná kombinace řad a skupin
- » Flexibilní struktura systému s řadovými a skupinovými panely spojovanými do libovolných soustav
- » Možné mnohé kombinace odvodu kouře a tepla a přirozeného větrání
- » Varianta, která umožňuje zvýšení výkonu centrální jednotky
- » Monitorování přerušení a zkratu vodičů
- » Nástěnný kryt z ocelového plechu se systémem montážních kolejnic 35 mm
- » Záruka 5 let

# + CPS-M1-MSE



VdS



## Technické údaje

### CPS-M1-MSE

Napájení	230 V AC / 50 Hz / 400 V AC
Výstup	24 V DC
Ochranný stupeň	IP 54
Rozsah teplot	-5°C – +40°C

- » Variabilní modulární technologie pro komplexní požadavky na řízení
- » Flexibilní konstrukce systému díky sestavě nosných lišt pro všechny moduly a doplňky
- » Připojení napájení a komunikace pomocí integrovaných konektorů
- » Možnost dodatečné montáže sestav v případě stavebních úprav
- » Konfigurovatelné funkce MSE a větrání prostřednictvím softwaru D+H SCS
- » Vstupy a výstupy monitorované na přerušení vedení a zkratů
- » Sběrníkový systém AdComNet schválený společností VdS pro bezproblémové propojení modulů v rámci CPS-M a dalších komponent D+H AdComNet
- » Flexibilní využití konfigurovatelných digitálních vstupů a výstupů
- » Záruka 5 let



## + VNITŘNÍ MODULY



- » Určené pro centrální jednotky RZN a GVL
- » Mají různé funkce podporující fungování systému přirozeného větrání a odtah tepla a kouře
- » Jednoduchá montáž
- » Umožňují snadné rozšíření centrální jednotky

### AM 44-Z

#### Řídicí modul signalizačního zařízení

- » Napájení vnějších výstražných zařízení
- » K vestavbě v místě konektorů E1/E2 centrální jednotky
- » Vypínání výstražného signálu
- » Časové omezení délky výstrahy hlásiče



### IM 44-K/M

#### Impulzní modul pro kompaktní a modulové centrály

- » Konvertuje nepřetržitý signál na impulzní signál
- » Spuštění systému pro odtah tepla a kouře a stornování výstrahy prostřednictvím spojení s hlavním protipožárním systémem (Systém vyhlašování požárního poplachu)
- » K vestavbě v místě konektorů RM/RT centrální jednotky



### TR 42

#### Modul relé dálkově ovládané signalizace poškození a výstrahy

- » Obsahuje dva bez-potenciálové přepínací kontakty, max. 230 V AC / 5 A
- » K vestavbě v místě konektorů E1/E2 centrální jednotky



## + PANELY



- » Určené pro centrální jednotky RZN-E a GVL-E společnosti D+H
- » Mají různé funkce podporující fungování systému pro větrání a odtah tepla a kouře
- » Umožňují snadné rozšíření centrální jednotky
- » Jednoduchá montáž

LE 513

### Řádkový panel

- » K připojení maximálně 14 hlásičů odtahu kouře a tepla a 8 tlačítek odtahu kouře a tepla na linku
- » Funkce:
  - Zapínání/vypínání linky
  - Signalizace výstrahy/poškození
  - Aktivace skupinových panelů při aktivní výstraze odtahu kouře a tepla



GE 628 V2

### Skupinový panel

- » Pro ovládání pohonů odtahu kouře a tepla ve spojení s řádkovými panely LE 513
- » Možnost spojení s dalšími skupiny
- » Maximální příkon pohonu 10 A pro každou skupinu
- » Funkce:
  - Nastavování stupně a doby otevření při provětrání a omezování vysouvání pohonu
  - Zavření v případě poškození základního pohonu



# Snímač pro měření diferenčního tlaku

## + UCPRC-1



UCPRC-1 je univerzální snímač diferenčního tlaku určený pro použití v kontrolních systémech v případě šíření kouře a tepla. Snímač má analogovou komunikaci 0-10 V, 4-20 mA a digitální komunikaci MODBUS RTU. UCPRC-1 spolupracuje s řídicí jednotkou TSZ-200.





## + TSZ-200



- » Určeno pro komerční a obytné stavby, podzemní garáže a schodiště.
- » Individuální nastavení dle prostředí a potřeb objektů
- » Vybavení a způsob činnosti závisí na přijatém požárním scénáři
- » Zajišťuje bezpečné a plynulé spuštění ventilátoru ve variantě (přímá hvězda-trojúhelník)
- » Bezpečné a šetrné spuštění ventilátorů v různých variantách (přímý start, start hvězda-trojúhelník, softstart nebo start s frekvenčním měničem)
- » Podporuje pohony řízené napětím 24 V DC/230 V AC
- » Podporuje elektromechanická nebo elektromagnetická blokovací zařízení (např. zámky, úchyty, západky, blokády, závory)
- » Kompatibilní se systémy detekce CO a LPG
- » Detekuje zkratový nebo rozpojený stav koncových spínačů a kontroluje překročení jejich času. Překročení doby otevření/zavření
- » Indikuje provozní stav pomocí kontrolních světel na krytu zařízení a na displeji. LCD displej (volitelně) sleduje a kontroluje stav připojení periferních zařízení
- » Umožňuje sledovat historii událostí a revidovat správné užívání požárních scénářů a směrnic
- » Umožňuje připojení specializovaných univerzálních snímačů diferenčního tlaku typ UCPRC-1
- » Podporuje požární hlásiče a tlačítka vyráběná společností D+H



## Technická specifikace

	TSZ-200
Stupeň krytí	IP 54
Rozsah provozních teplot	-25°C – +75°C
Třída prostředí (PN-EN 12101-10)	3
Hlavní napájení: Napájecí napětí	400 / 230 V AC
Maximální odběr proudu ze sítě	630 A / 1500 A (závisí na počtu použitých modulů)
Vnitřní provozní napětí	24 V DC, 230 V AC, 400 V AC
Nouzové napájení: 24 V DC: 230 V AC (1 fáze): 400 V AC (3-fázové):	2 × 12 V DC baterie Měnič TN 3000, napájecí zdroj ZUP 230 nebo SZR (2 okruhy napájení) 2 okruhy – primární a záložní vedení (přídavné napájecí vedení nebo externí generátor energie)
Nabíjecí napětí baterie	Podle parametrů použité interní napájecí jednotky
Dozorčí linky: typ dozorčích linek	Otevřeno
Počet dohledových linek	Až 64 ks. (v závislosti na projektu)
Maximální počet prvků na zónu	32
Kontrolované signální linky	Ano (počet v závislosti na zóně)
Prvky signalizačního vedení	Vizuální/akustická signalizační zařízení
Výstupy:	Manuální tlačítka odkouření 10 ks
Výstupy:	Počet v závislosti na objektu a projektu
Typ a počet pohonů	V závislosti na odběru proudu u jednotlivých pohonů a na požadavcích projektu (individuální řešení) (ventilátory, požární a ventilační klapky, pohony, snímače tlaku a další výkonné prvky pro funkčnost celého systému)
Rozměry (V × Š × H)	Skříň Schneider Electric: Speciální S3D (nástěnný) nebo SF a SM (podlahový)

## Tlačítka zařízení pro odtah kouře a tepla

### + RT 45 / RT 45-LT / RT 45-ST



VdS

#### Technické údaje

	RT 45
Výstupní napětí	18–28 V DC
Ochranný stupeň	IP 40
Rozsah teplot	–5°C – +40°C
Materiál	Tlakový hliníkový odlitek
Barva	Pomerančová (RAL ~2011)
Rozměry (š × v × h)	129 × 138 × 39 mm
Hmotnost	0,31 kg

- » Tlačítka zařízení pro odtah kouře a tepla určené pro centrální jednotky systém pro odtah kouře a tepla 24 V DC společnosti D+H
- » Signalizují stav chodu (dozor, výstraha, poškození)
- » Integrované tlačítko větrání (RT 45-LT)
- » Zvuková signalizace spuštění a poškození (RT 45-ST)
- » Uzavíraný, odolný nástěnný kryt z tlakového hliníkového odlitku
- » Vyměnitelné značení ve 32 jazycích

## Konvenční hlásiče požáru

### + 3000PLUS/OP SET / OSD 23



CE

#### Technické údaje

	3000PLUS/OP SET	OSD 23
Pracovní napětí	16–30 V DC	12–28 V DC
Proud při kontrole	25 µA	35 µA
Proud při výstraze	30 mA	18 mA
Vlhkost	max. 95%	max. 95% při 40°C
Rozsah teplot	–10°C – +55°C	–25°C – +55°C
Rozměry (š × v)	95 × 48 mm	107 × 63 mm

## + ProPoint PLUS



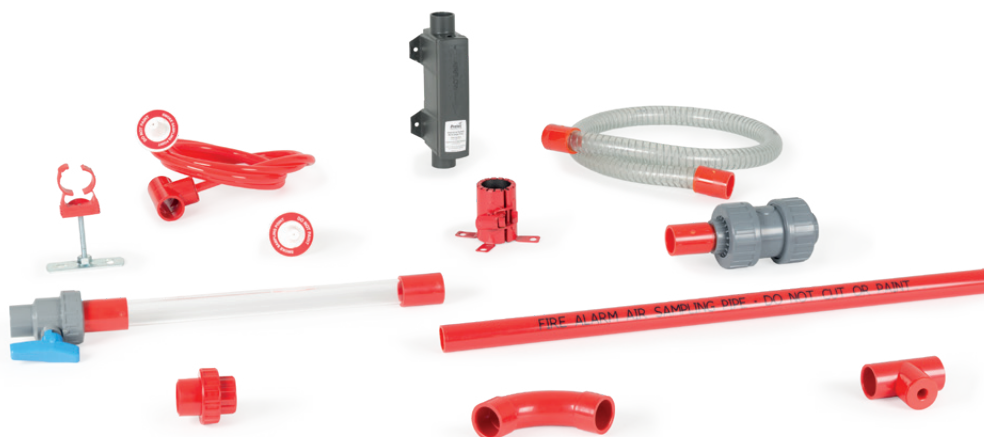
- » Klasický nasávací hlásič kouře
- » Rozptýlená optická detekce/oxidu uhelnatého – CO
- » Jednoduchá montáž a nastavení
- » Vícejazyčné rozhraní, vícefunkční LCD displej
- » Nastavení ve třech třídách citlivosti detekce: A, B a C
- » Zabudované algoritmy odstraňující riziko falešného poplachu
- » Monitorování průtoku vzduchu v každé trubičce
- » Zcela programovatelné 3 výstupy a 5 výstupů relé
- » Jeden snímač poskytuje od 1 do 4 nezávislých detekčních kanálů (maximálně 4 zóny dozoru)
- » Souhrnná délka detekčních trubiček až 200 bm.



### Technické údaje

	ProPoint PLUS
Napájení	21–29 V DC
Příkon	9,6 W klidový režim (24 V DC, při 100% rychlosti ventilátoru)
Spotřeba el. energie	600 mA (24 V DC, při 100% rychlosti ventilátoru)
Spotřeba el. energie okruhu	0,7 mA
Pracovní prostředí snímače	0–38°C (32–100°F)
Testovaná v teplotním rozsahu	0–55°C (32–131°F)
Vzorky vzduchu	–20°C – +60°C (–4°F – +140°F)
Vlhkost	10–95% RH, bez kondenzace
Ochranný stupeň	IP 30
Síť detekčních trubiček	Čtyři vstupní porty s maximální souhrnnou délkou detekční trubičky 200 m. Maximální doba dopravy vzorku 120 vteřin
Vyžadovaná trubička	19–25 mm (doporučovaná Ø 25 mm)
Programovatelné vstupy	3 vstupy, které se mohou využít pro dálkové stornování, vypínání, změny citlivosti nebo příjem vnějších poruchových hlášení, např. poruchy napájecího zdroje
Programovatelné výstupní relé	5 relé (NO) 1 A / 30 V DC (bezpotenciálové přepínací kontakty) 1 relé (NC) obecného poškození
Výstražné ukazatele	Vstupný a požární poplach pro každou jednotlivou trubičku
Ostatní ukazatele	Napájení, obecné poškození
Deník událostí	24 000 pozic pro všechny události
Kabelový vstup	10 × 20 mm vyrážení (knock outs)
Ukončení kabelů	Šroubová svorka (0,2–2,5 mm <sup>2</sup> )
Nastavení citlivosti (v souladu s požadavky normy EN 54)	Pro třídu A – 3 otvory na trubičku Pro třídu B – 5 otvorů na trubičku Pro třídu C – 8 otvorů na trubičku
Rozsah citlivosti	0,12–11%/m
Rozměry (Š × V × H)	250 × 380 × 137 mm
Hmotnost	3,0 kg (6,6 lbs)

## + PŘÍSLUŠENSTVÍ



- » Určené pro nasávací hlásiče kouře značky Protec a detektory ostatních výrobců, se vstupem na trubičku o průměru 25 mm
- » Jako součástky poskytují možnost vytvořit různé nasávací systémy na detekci kouře
- » Nabízí různé funkce nezbytné pro nezávadný chod systémů v každém prostředí

ABS trubice



- » ABS trubice o délce 3 m a průměru 25 mm

Spojka – zásuvka



- » Spojka – zásuvka, se používá pro spojování jednotlivých úseků trubek o průměru 25 mm, které se musí často odpojovat, např. při servisu

L spojka – úhlová 90°



- » L spojka – koleno 90° se používá pro pevné spojování trubek o průměru 25 mm

Zátka



- » Tvarovka – zátka se používá na konci sací trubky pro její řádné ukončení

Svorkové upevnění



- » Svorkové upevnění je určeno pro montáž trubek o průměru 25 mm v nasávacím systému

Trubkový filtr



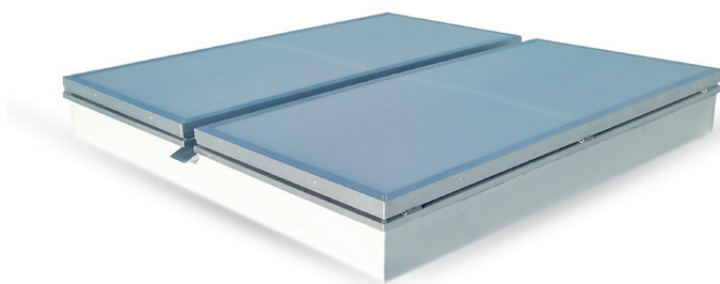
- » Filtr pro trubky o průměru 25 mm, se používá pro ochranu detekčních komor proti znečištění
- » Montovaný mezi nasávacím snímačem a prvním detekčním otvorem v trubici

## + FIRE / FIRE-2



Klapky odvodu kouře a tepla patří mezi prvky systému odvodu zplodin umístované na střeše objektu. Jejich hlavním úkolem je odvod kouře, nadbytku tepla a toxických zplodin vznikajících při požáru. Cílem odvodu zplodin je zabránit nadměrnému zakouření únikových cest, aby byla zajištěna správná evakuace a řádná záchranná akce, a také aby byl zamezen vliv vysokých teplot na konstrukční prvky budovy. Za běžných podmínek klapky přináší více přirozeného světla a zajišťují větrání zón, ve kterých se nachází.

Klapky FIRE a FIRE-2 získaly certifikát stálosti vlastností Certifikačního závodu Institutu stavebních technologií.



## Klapky odvodu kouře a tepla FIRE a FIRE-2

- » Rovný základ z ocelového plechu s výškou 500 mm tvarovaného do tvaru písmena „C“ umožňujícího ukotvení základny (spodní police základny) ke střeše a provedení její zateplení (spodní a vrchní police základny)
- » Kryt klapky je vyroben z hliníkových profilů a vyplněn komorovým polykarbonátem s tloušťkou 16 mm ( $U = 1,8 [W/m^2 \times K]$ ) nebo 25 mm ( $U = 1,5 [W/m^2 \times K]$ ).\*
- » Deflektor vyroben z hliníkového plechu s výškou 250 mm
- » Směrová tryska vyrobená z hliníkového plechu s výškou 350 mm

\* V dostupné variantě vyplň s mnohem nižším koeficientem průniku tepla (polykarbonát + laminát + polykarbonát)

1. 10 mm 3K + GRP 1,1 mm + 10 mm 3K:  $U = 1,0546 [W/m^2 \times K]$ .
2. 16 mm 3K + GRP 1,1 mm + 10 mm 3K:  $U = 0,9073 [W/m^2 \times K]$ .

# Parametry jednokřídlových klapek FIRE

Poř. č.	Jmenovité rozměry otvorů [cm]	Aktivní plocha [m <sup>2</sup> ]			Hmotnost klapky [kg] *	Přiřazený pohon, příkon [A]
		Klapky	Klapky s deflektory	Klapky s deflektory a tryskou		
1	100 × 100	0,47	0,77	0,82	51	ZA 155/800-HS; 3,2 A
2	100 × 110	0,51	0,85	0,90	53	
3	100 × 120	0,55	0,91	0,98	56	
4	100 × 130	0,59	0,98	1,07	58	
5	100 × 140	0,63	1,05	1,16	61	
6	100 × 150	0,66	1,13	1,25	63	
7	100 × 160	0,69	1,18	1,33	66	
8	100 × 170	0,73	1,26	1,41	68	
9	100 × 180	0,76	1,33	1,49	73	
10	100 × 190	0,78	1,41	1,58	74	
11	100 × 200	0,82	1,46	1,66	76	DXD 300/800-BSY+HS; 6,4 A nebo ZA 155/800-HS; 3,2 A
12	100 × 210	0,84	1,53	1,74	78	DXD 300/800-BSY+HS; 6,4 A
13	100 × 220	0,88	1,61	1,83	81	
14	110 × 110	0,58	0,92	0,99	55	ZA 155/800-HS; 3,2 A
15	110 × 120	0,62	0,99	1,08	58	
16	110 × 130	0,67	1,07	1,19	60	
17	110 × 140	0,71	1,14	1,28	63	
18	110 × 150	0,76	1,22	1,37	65	
19	110 × 160	0,79	1,30	1,46	68	
20	110 × 170	0,84	1,37	1,55	70	
21	110 × 180	0,87	1,45	1,64	73	
22	110 × 190	0,92	1,53	1,73	75	DXD 300/800-BSY+HS; 6,4 A nebo ZA 155/800-HS; 3,2 A
23	110 × 200	0,95	1,61	1,83	77	DXD 300/800-BSY+HS; 6,4 A
24	110 × 210	0,97	1,66	1,92	80	
25	110 × 220	1,02	1,74	2,01	83	
26	115 × 115	0,65	0,99	1,08	58	ZA 155/800-HS; 3,2 A
27	120 × 120	0,71	1,08	1,20	61	ZA 155/1000-HS; 3,5 A
28	120 × 130	0,75	1,15	1,29	63	
29	120 × 140	0,81	1,24	1,39	66	
30	120 × 150	0,85	1,31	1,49	68	
31	120 × 160	0,90	1,40	1,59	71	
32	120 × 170	0,94	1,49	1,69	73	
33	120 × 180	0,99	1,56	1,79	76	DXD 300/1000-BSY+HS; 7 A nebo ZA 155/1000-HS; 3,5 A
34	120 × 190	1,03	1,64	1,89	78	DXD 300/1000-BSY+HS; 7 A
35	120 × 200	1,08	1,73	1,99	81	
36	120 × 210	1,11	1,81	2,09	83	
37	120 × 220	1,16	1,90	2,19	86	
38	125 × 125	0,77	1,16	1,30	63	ZA 155/1000-HS; 3,5 A
39	130 × 130	0,85	1,25	1,40	65	
40	130 × 140	0,89	1,33	1,51	68	
41	130 × 150	0,96	1,42	1,62	70	
42	130 × 160	1,00	1,52	1,73	73	
43	130 × 170	1,06	1,59	1,83	75	DXD 300/1000-BSY+HS; 7 A nebo ZA 155/1000-HS; 3,5 A
44	130 × 180	1,10	1,68	1,94	78	DXD 300/1000-BSY+HS; 7 A
45	130 × 190	1,16	1,78	2,05	80	
46	130 × 200	1,20	1,87	2,16	83	
47	130 × 210	1,26	1,94	2,27	85	
48	130 × 220	1,29	2,03	2,37	88	
49	140 × 140	1,00	1,43	1,63	71	
50	140 × 150	1,05	1,51	1,74	73	
51	140 × 160	1,12	1,61	1,86	76	DXD 300/1000-BSY+HS; 7 A nebo ZA 155/1000-HS; 3,5 A
52	140 × 170	1,17	1,71	1,98	78	DXD 300/1000-BSY+HS; 7 A
53	140 × 180	1,23	1,81	2,09	81	
54	140 × 190	1,28	1,89	2,21	83	
55	140 × 200	1,34	1,99	2,32	85	
56	150 × 150	1,15	1,62	1,87	76	DXD 300/1000-BSY+HS; 7 A
57	150 × 160	1,22	1,73	1,99	79	
58	150 × 170	1,28	1,81	2,12	81	
59	150 × 180	1,35	1,92	2,24	84	
60	150 × 190	1,43	2,02	2,37	86	
61	160 × 160	1,33	1,82	2,12	81	
62	160 × 170	1,39	1,93	2,26	83	
63	160 × 180	1,47	2,04	2,39	89	

\* hmotnost klapky netto = hmotnost klapky brutto (klapky jsou balené do bublinkové fólie); v případě klapky s deflektory přidejte navíc 4 kg.

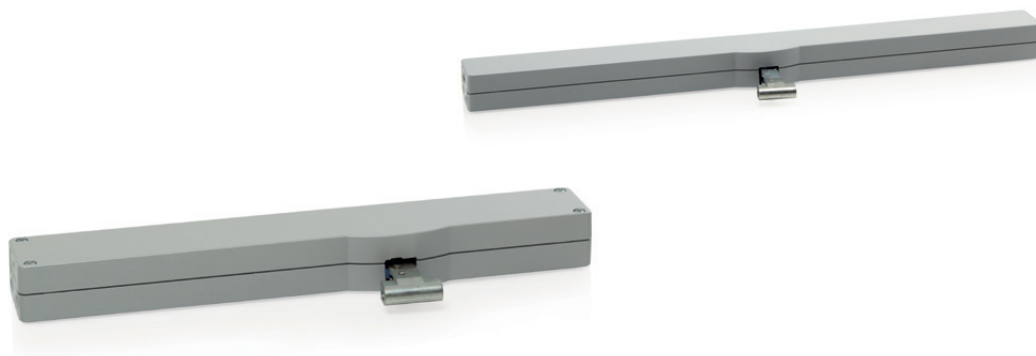
# Parametry dvoukřídlových klapek FIRE-2

Poř. č.	Jmenovité rozměry otvorů [cm]	Aktivní plocha [m <sup>2</sup> ]			Hmotnost klapky s deflektory [kg] *	Přiřazený pohon, příkon [A]
		Klapky	Klapky s deflektory	Klapky s deflektory a tryskou		
1	150 × 150	1,31	1,51	1,69	104	2 × ZA 155/600-HS; 2 × 2,5 A
2	160 × 150	1,37	1,61	1,80	107	
3	160 × 160	1,46	1,72	1,92	110	
4	170 × 150	1,43	1,71	1,91	109	
5	170 × 160	1,50	1,82	2,04	113	
6	170 × 170	1,62	1,94	2,20	117	
7	180 × 150	1,49	1,81	2,03	112	
8	180 × 160	1,56	1,93	2,19	116	
9	180 × 170	1,65	2,05	2,33	120	
10	180 × 180	1,78	2,17	2,46	124	
11	190 × 150	1,54	1,91	2,14	115	
12	190 × 160	1,61	2,04	2,31	119	
13	190 × 170	1,71	2,16	2,46	123	
14	190 × 180	1,85	2,29	2,60	127	
15	190 × 190	1,99	2,42	2,74	131	
16	200 × 100	1,20	1,32	1,48	97	
17	200 × 110	1,28	1,47	1,63	101	
18	200 × 120	1,34	1,61	1,80	105	
19	200 × 130	1,43	1,74	1,95	109	
20	200 × 140	1,51	1,88	2,10	113	
21	200 × 150	1,59	2,01	2,28	117	
22	200 × 160	1,66	2,14	2,43	122	
23	200 × 170	1,77	2,28	2,58	126	
24	200 × 180	1,87	2,41	2,74	130	
25	200 × 190	2,01	2,55	2,89	134	
26	200 × 200	2,16	2,68	3,08	138	
27	210 × 100	1,24	1,39	1,55	99	
28	210 × 110	1,32	1,55	1,71	104	
29	210 × 120	1,41	1,69	1,89	108	
30	210 × 130	1,47	1,83	2,05	112	
31	210 × 140	1,56	1,97	2,23	116	
32	210 × 150	1,64	2,11	2,39	120	
33	210 × 160	1,71	2,25	2,55	124	
34	210 × 170	1,82	2,39	2,71	128	
35	210 × 180	1,93	2,53	2,87	133	
36	210 × 190	2,08	2,67	3,07	137	
37	210 × 200	2,23	2,81	3,23	141	
38	220 × 100	1,30	1,47	1,63	102	
39	220 × 110	1,38	1,62	1,79	106	
40	220 × 120	1,45	1,77	1,98	110	
41	220 × 130	1,54	1,92	2,15	114	
42	220 × 140	1,60	2,06	2,34	118	
43	220 × 150	1,68	2,21	2,51	123	
44	220 × 160	1,80	2,36	2,68	127	
45	220 × 170	1,87	2,51	2,84	131	
46	220 × 180	1,98	2,65	3,05	135	
47	220 × 190	2,13	2,80	3,22	140	
48	220 × 200	2,24	2,95	3,39	144	
49	230 × 100	1,36	1,54	1,70	104	
50	230 × 110	1,42	1,70	1,90	109	
51	230 × 120	1,52	1,85	2,07	113	
52	230 × 130	1,59	2,00	2,24	117	
53	230 × 140	1,67	2,16	2,45	121	
54	230 × 150	1,76	2,31	2,62	125	
55	230 × 160	1,84	2,47	2,80	130	
56	230 × 170	1,92	2,62	2,97	134	
57	230 × 180	2,03	2,77	3,19	138	
58	230 × 190	2,19	2,93	3,37	142	
59	230 × 200	2,30	3,08	3,54	146	2 × DXD 300/800-BSY+HS; 2 × 6,4 A
60	240 × 100	1,39	1,61	1,78	107	2 × ZA 155/800-HS; 2 × 3,2 A
61	240 × 110	1,48	1,77	1,98	111	
62	240 × 120	1,56	1,93	2,16	115	
63	240 × 130	1,65	2,09	2,37	120	
64	240 × 140	1,71	2,25	2,55	124	
65	240 × 150	1,80	2,41	2,74	128	
66	240 × 160	1,88	2,57	2,92	132	
67	240 × 170	2,00	2,73	3,14	137	
68	240 × 180	2,07	2,89	3,33	141	
69	240 × 190	2,23	3,06	3,51	145	

Poř. č.	Jmenovité rozměry otvorů [cm]	Aktivní plocha [m <sup>2</sup> ]			Hmotnost klapky s deflektory [kg] *	Přiřazený pohon, příkon [A]	
		Klapky	Klapky s deflektory	Klapky s deflektory a tryskou			
70	240 × 200	2,35	3,22	3,70	149	2 × DXD 300/800-BSY+HS; 2 × 6,4 A	
71	250 × 100	1,45	1,68	1,85	110	2 × ZA 155/800-HS; 2 × 3,2 A	
72	250 × 110	1,54	1,84	2,06	114		
73	250 × 120	1,62	2,01	2,25	118		
74	250 × 130	1,69	2,18	2,47	122		
75	250 × 140	1,79	2,35	2,66	127		
76	250 × 150	1,88	2,51	2,85	131		
77	250 × 160	1,96	2,68	3,04	135		
78	250 × 170	2,04	2,85	3,27	140		
79	250 × 180	2,16	3,02	3,47	144		
80	250 × 190	2,28	3,18	3,66	148		
81	250 × 200	2,40	3,35	3,85	152	2 × DXD 300/800-BSY+HS; 2 × 6,4 A	
82	260 × 100	1,51	1,74	1,92	112	2 × ZA 155/1000-HS; 2 × 3,5 A	
83	260 × 110	1,60	1,92	2,15	116		
84	260 × 120	1,69	2,09	2,34	121		
85	260 × 130	1,76	2,27	2,57	125		
86	260 × 140	1,86	2,44	2,77	129		
87	260 × 150	1,95	2,61	2,96	134		
88	260 × 160	2,04	2,79	3,20	138		
89	260 × 170	2,12	2,96	3,40	142		
90	260 × 180	2,20	3,14	3,60	146		
91	260 × 190	2,32	3,31	3,80	151		
92	260 × 200	2,44	3,48	4,00	155	2 × DXD 300/1000-BSY+HS; 2 × 7 A	
93	270 × 100	1,54	1,81	2,00	115	2 × ZA 155/1000-HS; 2 × 3,5 A	
94	270 × 110	1,63	1,99	2,23	119		
95	270 × 120	1,72	2,17	2,43	123		
96	270 × 130	1,83	2,35	2,67	128		
97	270 × 140	1,93	2,53	2,87	132		
98	270 × 150	1,99	2,71	3,08	136		
99	270 × 160	2,07	2,89	3,33	141		
100	270 × 170	2,16	3,08	3,53	145		
101	270 × 180	2,28	3,26	3,74	149		
102	270 × 190	2,36	3,44	3,95	154		2 × DXD 300/1000-BSY+HS; 2 × 7 A
103	270 × 200	2,54	3,62	4,16	158		
104	280 × 100	1,60	1,88	2,10	117	2 × ZA 155/1000-HS; 2 × 3,5 A	
105	280 × 110	1,69	2,06	2,31	122		
106	280 × 120	1,78	2,25	2,55	126		
107	280 × 130	1,89	2,44	2,77	130		
108	280 × 140	1,96	2,63	2,98	135		
109	280 × 150	2,06	2,81	3,19	139		
110	280 × 160	2,15	3,00	3,45	143		
111	280 × 170	2,24	3,19	3,67	148		
112	280 × 180	2,32	3,38	3,88	152		
113	280 × 190	2,45	3,56	4,10	156		2 × DXD 300/1000-BSY+HS; 2 × 7 A
114	280 × 200	2,58	3,75	4,31	161		
115	290 × 100	1,65	1,94	2,18	120	2 × ZA 155/1000-HS; 2 × 3,5 A	
116	290 × 110	1,76	2,14	2,39	124		
117	290 × 120	1,84	2,33	2,65	129		
118	290 × 130	1,92	2,53	2,87	133		
119	290 × 140	2,03	2,72	3,09	137		
120	290 × 150	2,13	2,92	3,35	142		
121	290 × 160	2,23	3,11	3,57	146		
122	290 × 170	2,32	3,30	3,80	150		
123	290 × 180	2,40	3,50	4,02	155		2 × DXD 300/1000-BSY+HS; 2 × 7 A
124	290 × 190	2,48	3,69	4,24	159		
125	290 × 200	2,61	3,89	4,52	164		
126	300 × 100	1,71	2,01	2,25	122	2 × ZA 155/1000-HS; 2 × 3,5 A	
127	300 × 110	1,82	2,21	2,48	127		
128	300 × 120	1,91	2,41	2,74	131		
129	300 × 130	1,99	2,61	2,96	136		
130	300 × 140	2,10	2,81	3,19	140		
131	300 × 150	2,21	3,02	3,47	144		
132	300 × 160	2,30	3,22	3,70	149		
133	300 × 170	2,40	3,42	3,93	153		2 × DXD 300/1000-BSY+HS; 2 × 7 A
134	300 × 180	2,48	3,62	4,16	158		
135	300 × 190	2,57	3,82	4,39	162		
136	300 × 200	2,64	4,02	4,68	166		

\* hmotnost klapky netto = hmotnost klapky brutto (klapky jsou balené do bublinkové fólie); v případě klapek se směrovými trysky přidejte navíc hmotnost trysek.





### Technické údaje

	VCD 203	VCD 204	VCD-0204-1-ACB	VCD 204-K
Napájení		24 V DC / $\pm 20\%$ / 0,35 A		230 V AC / +10% / -15% / 15 VA
Hnací síla		200 N		
Tažná síla		200 N		
Blokující síla		2000 N		
Životnost		20 000 dvojitého vysouvání*		
Rychlost otevírání		6 mm/s		
Rychlost uzavírání		6 mm/s		
Ochranný stupeň		IP 30		
Hladina hluku		LpA $\leq 46$ dB(A)		
Rozsah teplot		0°C ... +60°C		
Povrch		Nastříkaný práškovou		
Vodič		Silikonový vodič délky 2,5 m		

\* V případě použití ve svislé poloze, konzultujte s oddělením prodeje společnosti D+H!



## Technické údaje

	CDC-0252-0350-1-ACB	CDC-0252-0350-5-ACB	CDC-0252-0800-5-ACB	CDC-TW-0502-0500-1-ACB
Napájení	24 V DC / ±15% / 0,6 A	230 V AC / +10% / -15% / 45 VA		24 V DC / ±15% / 1,6 A
Hnací síla	250 N			500 N
Tažná síla	250 N			500 N
Blokující síla	1500 N			3000 N
Životnost	20 000 dvojitého vysouvání*			>10 000 dvojitého vysouvání
Rychlost otevírání	6,7 mm/s			
Rychlost otevírání – odtahu kouře a tepla	6,7 mm/s	9,4 mm/s	15 mm/s	13,6 mm/s
Rychlost uzavírání	5 mm/s		6,7 mm/s	
Ochranný stupeň	IP 32			
Hladina hluku	LpA ≤35 dB(A)			
Rozsah teplot	-5°C – +75°C			
Kryt	Tlakový hliníkový odlitek			
Barva	Stříbrný hliníkový (RAL ~9006)			
Povrch	Nastříkaný práškovou barvou			
Vodič	Silikonový vodič délky 2,5 m			

\* V případě použití ve svislé poloze, konzultujte s oddělením prodeje společnosti D+H!



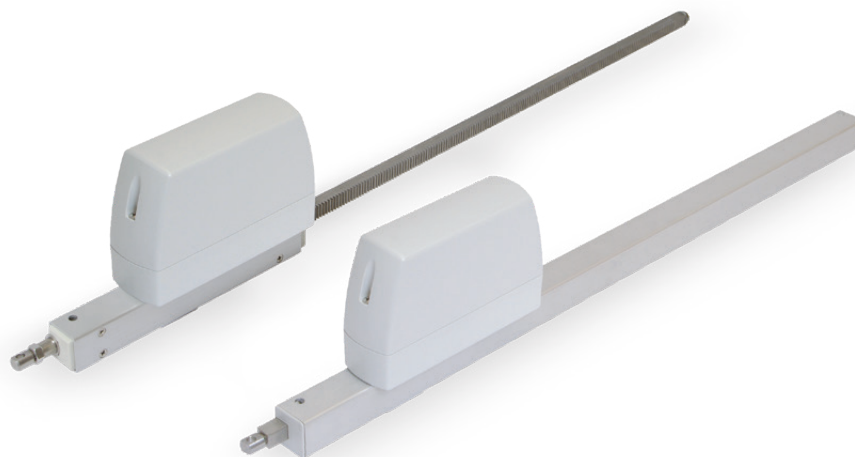
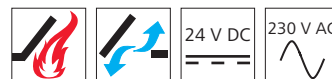
### Technické údaje

	KA 34	KA 54	KA 54-K	KA 66-TW
Napájení	24 V DC / ±15% / 1 A	24 V DC / ±15% / 1,5 A	230 V AC / +10% / -15% / 52 VA	24 V DC / ±15% / 2 A
Hnací síla	300 N	500 N		600 N
Tažná síla	300 N	500 N		600 N
Blokující síla		2000 N		3000 N
Životnost	20 000 dvojitého vysouvání*			
Rychlost otevírání	11,8 mm/s		13,3 mm/s	11,8 mm/s
Rychlost otevírání – HS**	16,7 mm/s	17,2 mm/s	—	12,2 mm/s
Rychlost uzavírání			11,8 mm/s	
Ochranný stupeň			IP 32	
Hladina hluku			LpA ≤70 dB(A)	
Rozsah teplot			-5°C – +75°C	
Kryt			Hliník	
Barva			Stříbrný hliníkový (RAL ~9006)	
Povrch			Nastříkaný práškovou barvou	
Vodič			Silikonový vodič délky 2,5 m	

\* V případě použití ve svislé poloze, konzultujte s oddělením prodeje společnosti D+H!

\*\* Při zatížení tahem

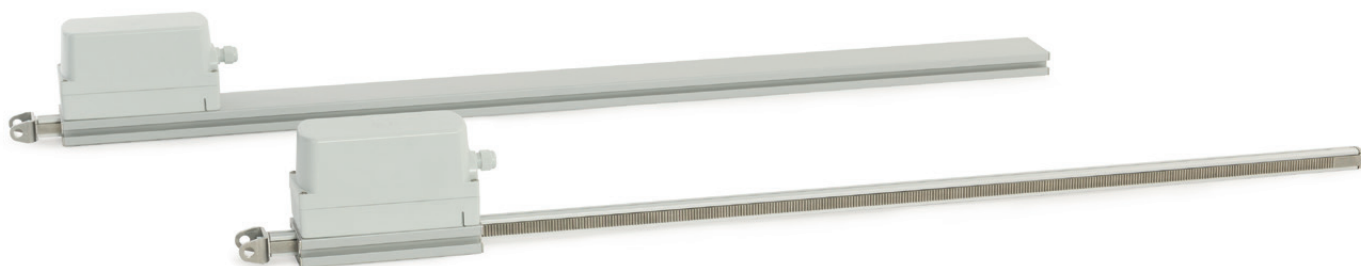
**+** ZA



## Technické údaje

	ZA 85-HS	ZA 105-HS	ZA 155-HS	ZA 105-K
Napájení	24 V DC / ±15% / 2 A	24 V DC / ±15% / 2,5 A	24 V DC / ±15% / 3,5 A	230 V AC / +10% / -15% / 55 VA
Hnací síla	800 N	1000 N	1500 N	1000 N
Tažná síla	800 N	1000 N	1000 N	1000 N
Blokující síla	1100 N			
Životnost	20 000 dvojitého vysouvání*			
Rychlost otevírání	10 mm/s			
Rychlost otevírání – HS	17 mm/s			
Rychlost uzavírání	10 mm/s			
Ochranný stupeň	IP 65			
Hladina hluku	LpA ≤60,5 dB(A)			
Rozsah teplot	-5°C – +75°C			
Kryt	Hliník / Polykarbonát			
Povrch	Nastříkaný práškovou barvou			
Barva	Stříbrný hliníkový (RAL ~9006)			
Vodič	Silikonový vodič délky 2,5 m			

\* V případě použití ve svislé poloze, konzultujte s oddělením prodeje společnosti D+H!

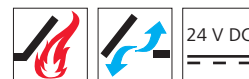


## Technické údaje

	DXD 300-BSY+ HS	DXD 300-K-BSY+ HS
Napájení	24 V DC / ±15% / 5 A	230 V AC / +10% / -15% / 175 VA
Hnací síla		3000 N
Tažná síla		2000 N
Blokující síla		2200 N
Životnost		20 000 dvojitého vysouvání*
Rychlost otevírání		7,1 mm/s
Rychlost otevírání – HS		17 mm/s
Rychlost uzavírání		7,1 mm/s
Ochranný stupeň		IP 64
Hladina hluku		LpA ≤70 dB(A)
Rozsah teplot		-5°C – +75°C
Kryt		Hliník / Polykarbonát
Povrch		Nastříkaný práškovou barvou
Barva		Stříbrný hliníkový (RAL ~9006)
Vodič		Silikonový vodič délky 2,5 m

\* V případě použití ve svislé poloze, konzultujte s oddělením prodeje společnosti D+H!

## + DDS 54/500



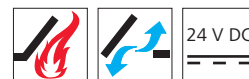
### Technické údaje

#### DDS 54/500

Napájení	24 V DC / $\pm 15\%$ / 1,4 A
Hnací síla	500 N
Tažná síla	500 N
Životnost	20 000 dvojitého vysouvání
Otevírací	43 s
Zavírání	52s
Ochranný stupeň	IP 32
Hladina hluku	LpA $\leq 70$ dB(A)
Rozsah teplot	-5°C – +55°C
Kryt	Hliník
Vodič	Silikonový vodič délky 2,5 m

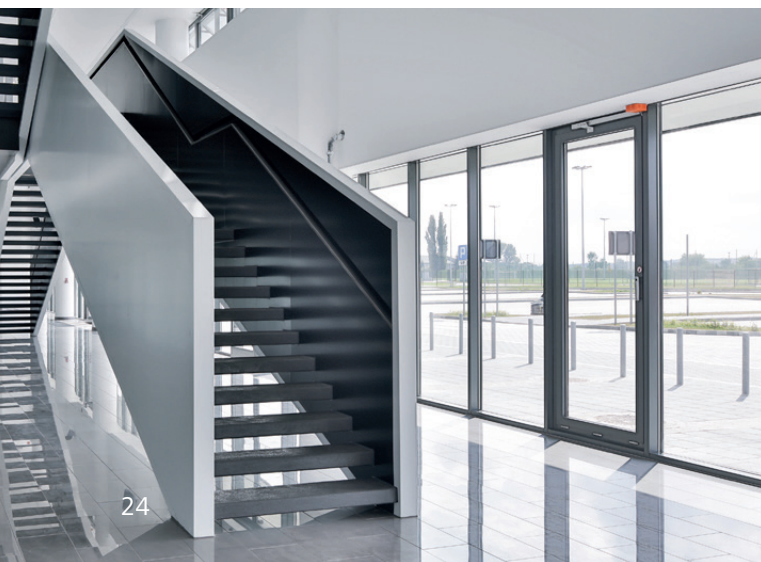


## + FRA / VLD



### Technické údaje

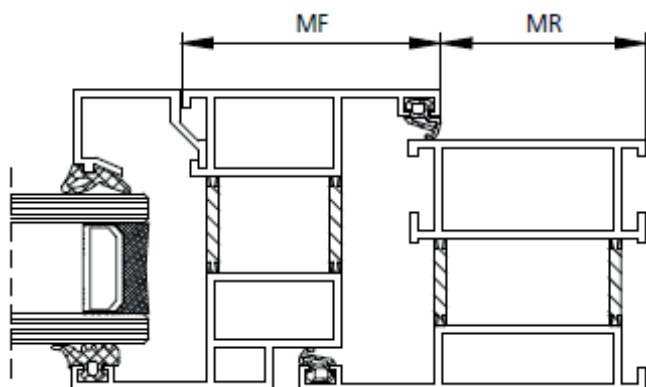
	FRA 11-BSY+	VLD 51	VLD 51-BSY+
Napájení	24 V DC / ±15% / 1 A	24 V DC / ±20% / 1 A	
Točivý moment	10 Nm	—	
Úhel otáčení	90° / 180°	—	
Zamykací síla	—	500 N	
Oddělovací síla	—	1000 N	
Životnost	—	>10 000 cyklů	
Rychlost otevírání	—	4,2 mm/s	3,3 mm/s
Rychlost otevírání – odtahu kouře a tepla	—	—	4,2 mm/s
Rychlost uzavírání	—	4,2 mm/s	3,3 mm/s
Ochranný stupeň	IP 40	IP 50	
Hladina hluku	LpA ≤70 dB(A)		
Rozsah teplot	-5°C – +75°C	-5°C – +50°C	
Kryt	Polyamid	Ocel V2A	
Rozměry (š × v × h)	43 × 200 × 43 mm	493 × 25 × 25 mm	



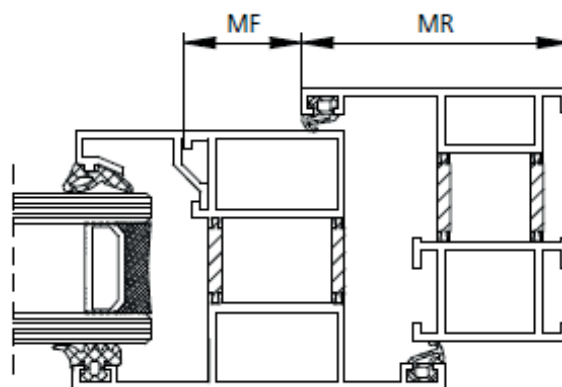
# + KONZOLY PRO ŘETĚZOVÉ POHONY VCD, CDC, KA

Konzole	Způsob otevření	Směr otevření	Způsob montáže	Požadavek místa na rámu v mm („MR“)	Požadavek místa na křídle v mm („MR“)
VCD-BS004-VFI	otvíravé, sklopné, výklopné	vnitřní	na rámu	40	42
VCD-BS001-VSI	otvíravé, sklopné, výklopné	vnitřní	na křídle	21	42
VCD-BS007-VFO	otvíravé, sklopné, výklopné	zevnitř	na rámu	45	22
BS-CDC-PI01-M-VFI	otvíravé, sklopné, výklopné	vnitřní	na rámu	40	45
BS-CDC-PI01-O-VSI	otvíravé, sklopné, výklopné	vnitřní	na křídle	25	41,5
BS-CDC-PA01-M-VFO	otvíravé, sklopné, výklopné	zevnitř	na rámu	41,5	23
KA-BS046-VFI	otvíravé, sklopné, výklopné	vnitřní	na rámu	46	42
KA-BS083-VFIS	otvíravé	vnitřní	na rámu	45	48
KA-BS040-VSI	výklopné	vnitřní	na křídle	30	40
KA-BS088-VSIS	otvíravé	vnitřní	na křídle	38	40
KA-BS050-VFO	otvíravé, sklopné, výklopné	zevnitř	na rámu	30	29

Výklopná, otočná a sklopná okna směrem dovnitř:

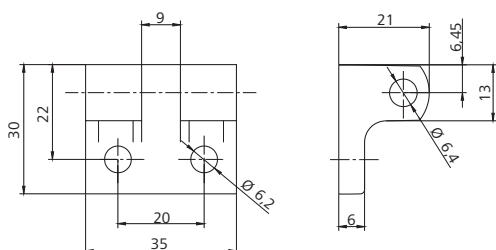
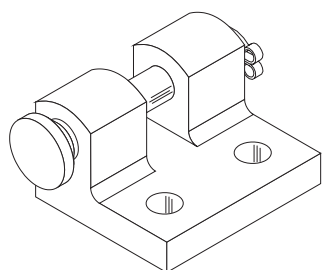


Výklopná, otočná a sklopná okna směrem ven:





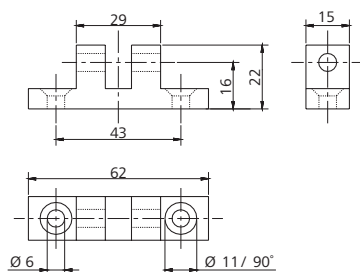
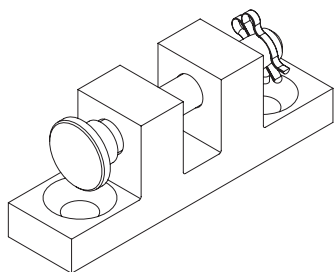
# + KONZOLY PRO OZUBENÉ POHONY ZA



FK

## Konzole křídlová

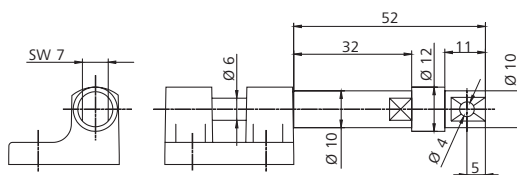
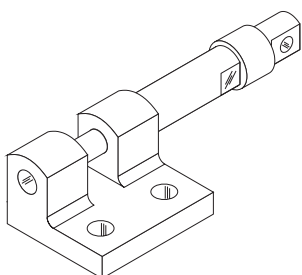
- » Možnost odblokování čepu
- » Zinkový tlakový odlitek, bez povrchové úpravy
- » Hmotnost: 0,06 kg



FK-D

## Konzole křídlová

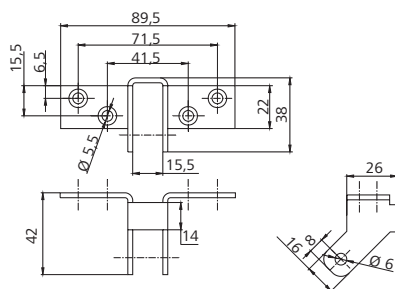
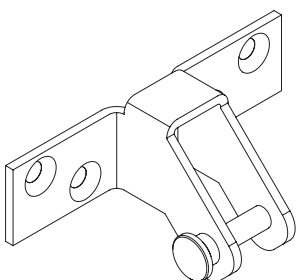
- » Možnost odblokování čepu
- » Hliník, eloxovaný
- » Hmotnost: 0,10 kg



FKE

## Konzole křídlová

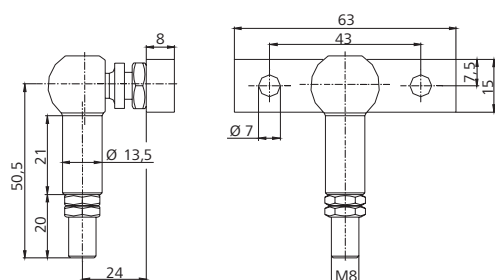
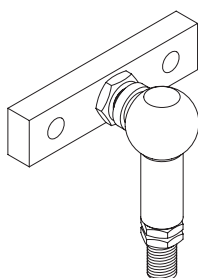
- » S pružinovým zajišťovacím šroubem, např. pro střešní poklopy s výstupem
- » Zinkový tlakový odlitek, bez povrchové úpravy
- » Hmotnost: 0,09 kg



FKK

## Konzole křídlová

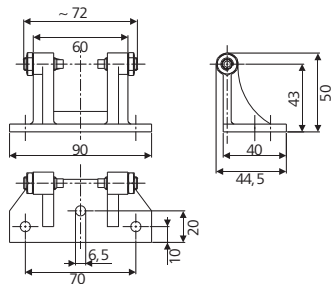
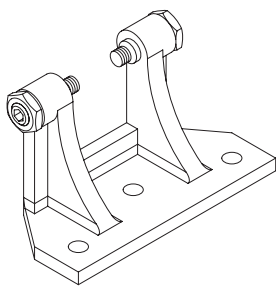
- » Možnost odblokování čepu
- » Ocel V2A, bez povrchové úpravy
- » Hmotnost: 0,15 kg



KWG

## Kulový kloub

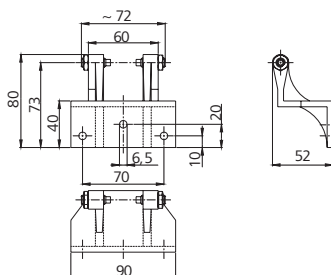
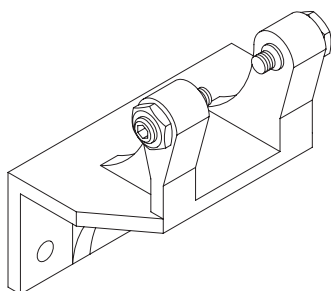
- » Jako náhrada za šroub s okem (vytáhací síla cca 1500 N)
- » Hliník / Ocel
- » Hmotnost: 0,10 kg



WK 6

#### Úhlová konzola

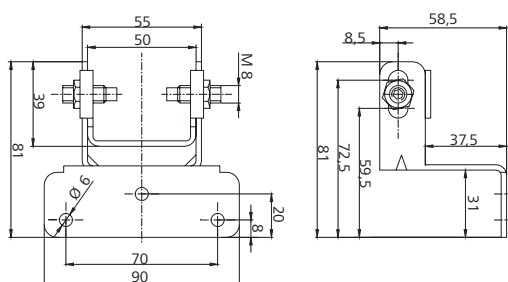
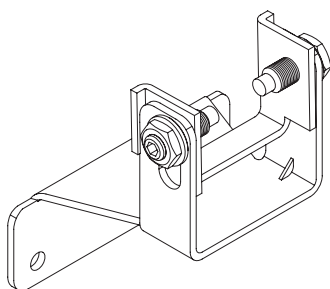
- » Konzola se 2 čepy a protikusovými maticemi
- » Hliníkový tlakový odlitek, bez povrchové úpravy
- » Hmotnost: 0,10 kg



ZK 6

#### Úhlová konzola

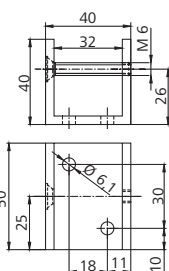
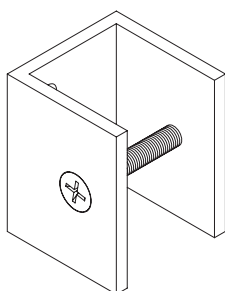
- » Konzola se 2 čepy a protikusovými maticemi
- » Hliníkový tlakový odlitek, bez povrchové úpravy
- » Hmotnost: 0,14 kg



ZKK

#### Konzole křídlová

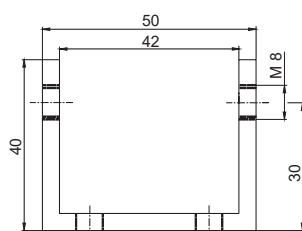
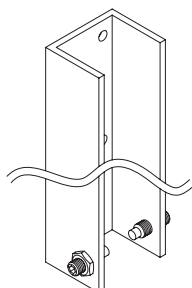
- » Nastavitelná konzola se 2 čepy a kontramatkami
- » Ocel V2A, bez povrchové úpravy
- » Hmotnost: 0,20 kg



UK 50

#### Konzole U

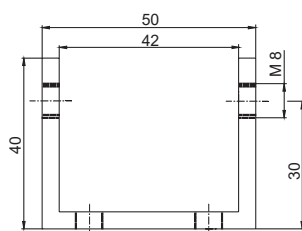
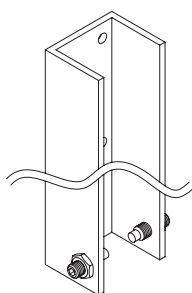
- » Konzola s průchozím šroubem
- » Hliník, eloxovaný
- » Hmotnost: 0,06 kg



UK 350

#### Konzole U

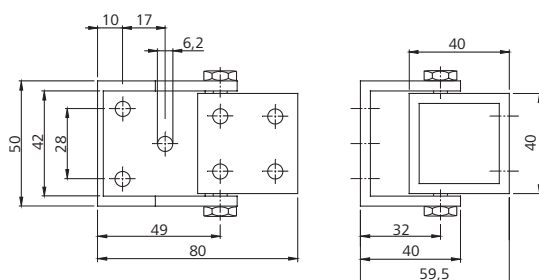
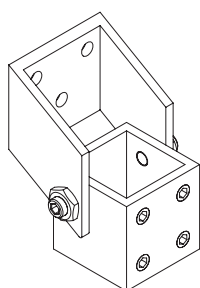
- » Konzole se 2 čepy a protikluzovými maticemi
- » Délka 350 mm
- » Hliník, eloxovaný
- » Hmotnost: 0,40 kg



**UK 500**

**Konzole U**

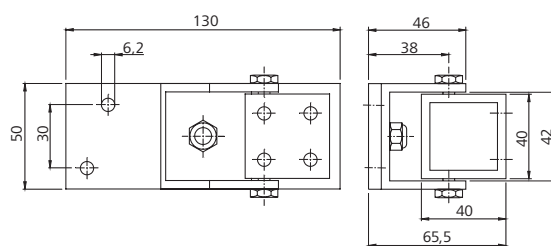
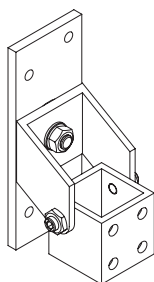
- » Konzole se 2 čepy a protikluzovými maticemi
- » Délka 500 mm
- » Hliník, eloxovaný
- » Hmotnost: 0,40 kg



**DPK 6**

**Posuvná konzole s otočným bodem**

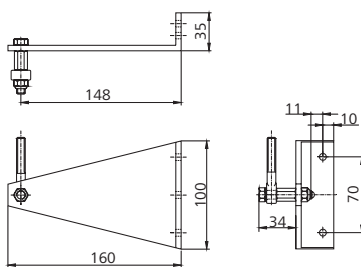
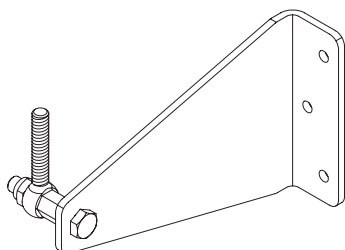
- » Konzole s upínacím prvkem, 2 čepy a protikluzové matice
- » Hliník, eloxovaný
- » Hmotnost: 0,14 kg



**DPK 8**

**Posuvná konzole s otočným bodem**

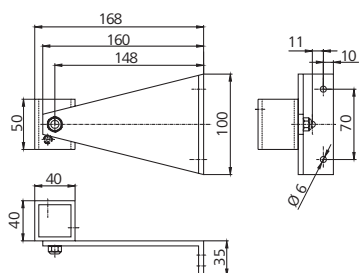
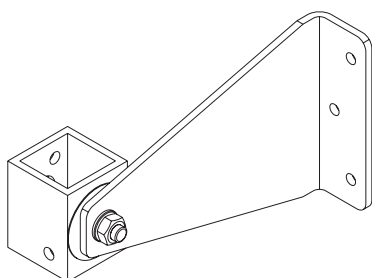
- » Otočná konzola s hlavní deskou, upínacím prvkem, 2 šrouby s čepy a kontramaticami
- » Hliník, eloxovaný
- » Hmotnost: 0,20 kg



**SK**

**Boční konzole**

- » Konzole pro diagonální montáž pohonné jednotky na okenní křídlo
- » Hliník, eloxovaný
- » Hmotnost: 0,32 kg



**SK-D**

**Boční konzole**

- » Otočná konzole pro diagonální montáž na okenní křídlo
- » Skládá se z upínacího prvku DPK namontovaného na trojúhelníkové konzole SK
- » Hliník, eloxovaný
- » Hmotnost: 0,30 kg

## + PS-VE / SNT



PS-VE1

### Síťový adaptér

- » Na ovládání pohonů 24 V DC
- » Vyžadované tlačítko provětrání LT 84 U-V nebo LT 43-U-PL
- » Maximální celkový příkon pohonů – 1 A

### Technické údaje

Napájení	230 V AC / 50 Hz / 36 VA
Vystup	24 V DC / 1 A
Režim chodu	Krátkodobý chod, 20% ED
Ochranný stupeň	IP 66
Rozsah teplot	0°C – +60°C
Kryt	Umělá hmota
Barva	Světle šedá (RAL ~7035)
Rozměry (š × v × h)	130 × 180 × 77 mm



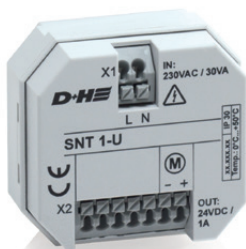
PS-VE4

### Síťový adaptér

- » Na ovládání pohonů 24 V DC (také s funkcí BSY+)
- » Vyžadované tlačítko provětrání LT 84 U-V nebo LT 43-U-PL
- » Maximální celkový příkon pohonů – 4 A

### Technické údaje

Napájení	230 V AC / 50 Hz / 147 VA
Vystup	24 V DC / 4 A
Režim chodu	Krátkodobý chod, 20% ED
Ochranný stupeň	IP 50
Rozsah teplot	0°C – +60°C
Kryt	Umělá hmota
Barva	Světle šedá (RAL ~7035)
Rozměry (š × v × h)	172 × 151 × 95 mm



SNT 1-U

### Síťový adaptér

- » Umožňuje napájení jednoho pohonu BDT nebo BDT-Advanced
- » Maximální celkový příkon pohonu – 1 A

### Technické údaje

Napájení	230 V AC / 50 Hz / 30 VA
Vystup	24 V DC / 1 A
Režim chodu	Krátkodobý chod, 20% ED
Ochranný stupeň	IP 30
Rozsah teplot	0°C – +50°C
Kryt	Umělá hmota
Barva	Světle šedá (RAL ~7035)
Rozměry (š × v × h)	50 × 48 × 28 mm



SNT 2

### Síťový adaptér

- » Na ovládání pohonů 24 V DC
- » Vyžadované tlačítko provětrání LT 84 U-V nebo LT 43-U-PL
- » Maximální celkový příkon pohonu – 2 A

### Technické údaje

Napájení	230 V AC / 50 Hz / 110 VA
Vystup	24 V DC / 2 A
Režim chodu	Krátkodobý chod, 20% ED
Ochranný stupeň	IP 50
Rozsah teplot	0°C – +60°C
Kryt	Hliník
Barva	Stříbrný (RAL ~9006)
Rozměry (š × v × h)	232 × 50 × 40 mm

## Centrální jednotka větrání

### + PS-VFM1



#### Technické údaje

	PS-VFM1
Napájení	230 V AC / 50 Hz / 30 VA
Vystup	24 V DC / 0,7 A (1 A < 10 s)
Režim chodu	Krátkodobý provoz, 20% ED
Ochranný stupeň	IP 30
Rozsah teplot	0°C – +50°C
Kryt	Umělá hmota
Barva	Světle šedá (RAL ~7035)
Rozměry (š × v × h)	50 × 48 × 28 mm
Hmotnost	0,13 kg

- » Řídicí jednotka pro systémy přirozeného větrání
- » Pro řízení pohonů 24 V DC
- » 1 větrací skupina
- » Celkový proud pohonu až 0,7 A
- » Ovládání pomocí tlačítek pro ventilaci nebo externích pohonů
- » Možnost připojení detektoru deště bez přídavného modulu
- » Instalace pod omítku

### + GVL 8301-K V2



#### Technické údaje

	GVL 8301-K V2
Napájení	230 V AC / 50 Hz / 30 VA
Elektrický výkon v pohotovostním režimu	4,3 W
Vystup	24 V DC / 1 A
Režim chodu	Krátkodobý chod, 20% ED
Ochranný stupeň	IP 54
Rozsah teplot	-5°C – +40°C
Kryt	Umělá hmota
Barva	Světle šedá (RAL ~7035)
Rozměry (š × v × h)	139 × 180 × 77 mm
Hmotnost	0,85 kg

- » Centrální jednotka pro ovládání systémů přirozeného větrání
- » Na ovládání pohonů 24 V DC
- » 1. skupina provětrání
- » Maximální celkový příkon pohonů – 1 A
- » Vstup do vnějšího ovládání, např. časového spínače
- » Obsluha pohonů D+H s funkcí TMS
- » Ovládání pomocí tlačítek provětrání nebo vnějších zařízení
- » Možnost napojení snímače deště a rychlosti větru/deště bez dodatečných modulů
- » Nástěnný kryt

## + GVL 8304-K



### Technické údaje

#### GVL 8304-K

Napájení	230 V AC / 50 Hz / 120 VA
Elektrický výkon v pohotovostním režimu	4,3 W
Vystup	24 V DC / 4 A
Režim chodu	Krátkodobý chod, 20% ED
Ochranný stupeň	IP 50
Rozsah teplot	-5°C – +40°C
Kryt	Umělá hmota
Barva	Světle šedá (RAL ~7035)
Rozměry (š x v x h)	172 x 151 x 95 mm
Hmotnost	2,00 kg

- » Centrální jednotka pro ovládání systémů přirozeného větrání
- » Na ovládání pohonů 24 V DC
- » 1. skupina provětrání
- » Maximální celkový příkon pohonů – 4 A
- » Vstup do vnějšího ovládání, např. časového spínače
- » Ovládání pomocí tlačítek provětrání nebo vnějších zařízení
- » Možnost napojení snímače deště a rychlosti větru/deště bez dodatečných modulů
- » Nástěnný kryt

## + GVL 8408-M



### Technické údaje

#### GVL 8408-M

Napájení	230 V AC / 50 Hz / 240 VA
Elektrický výkon v pohotovostním režimu	2,5 W
Vystup	24 V DC / 8 A
Režim chodu	Krátkodobý chod, 20% ED
Rozsah teplot	-5°C – +40°C

- » Centrální jednotka pro ovládání systémů přirozeného větrání
- » Na ovládání pohonů 24 V DC
- » 5 skupin větrání (použití modulu GME 83 umožňuje rozšíření do 6 skupin)
- » Maximální celkový příkon pohonů – 8 A
- » Vstup do vnějšího ovládání, např. časového spínače
- » Ovládání pomocí tlačítek provětrání nebo vnějších zařízení
- » Možnost napojení snímače deště a rychlosti větru/deště bez dodatečných modulů
- » Nástěnný umělohmotný kryt nebo z ocelového plechu

## + RCR / RCT / RCM



- » Vysílače, přijímače a rádiové dálkové ovládače k rádiovým systémům společnosti D+H
- » Odolné vůči rušení díky proměnlivému kódování přenosu
- » Jednoduchá montáž a uvedení do provozu
- » Kompatibilní se všemi pohony D+H vybavenými rádiovými přijímači a moduly dálkového ovládání poháněnými stejnosměrným elektrickým proudem 24 V DC nebo střídavým proudem 230 V AC



RCR 11-4

### Ovládač pro dálkové ovládání

- » Čtyřkanálový ovládač na bezdrátové ovládání pohonů nebo modulů D+H
- » Frekvence přenosu 868 MHz, schválená ve všech státech EU
- » Vysoká spolehlivost díky 32bitovému šifrování přenosu při každém stlačení tlačítka
- » Dosah přibližně 100 m (na volném prostranství)

### Technické údaje

Napájení	2 × knoflíková baterie Lithium CR 2032
Vysílací výkon	cca 1 mW (ERP)
Dosah vysílače	<100 m na volném prostranství
Kryt	ABS, POM
Rozměry (š × v × h)	45 × 110 × 15 mm
Hmotnost	0,10 kg



RCT 003-11-U

### Modul vysílače dálkového ovládání

- » Pro bezdrátové ovládání zařízení společnosti D+H pomocí nástěnných tlačítek nebo vazebního relé
- » Vybaven dvěma vstupy ovládajícími skupinu
- » Funkce: Otevřít / Zavřít / Stop
- » Frekvence přenosu 868 MHz, schválená ve všech státech EU
- » Dosah přibližně 100 m (na volném prostranství)
- » Pro zástavbu ve všech rozbočovacích krabicích
- » Možnost napojení regulátoru teploty

### Technické údaje

Napájení	1 × knoflíková baterie Lithium CR 2450
Vysílací výkon	cca 4 mW (ERP)
Dosah vysílače	<100 m na volném prostranství
Rádiová Frekvence	868,3 MHz FSK
Kryt	Umělá hmota
Barva	Šedá
Rozměry (š × v × h)	45 × 39 × 12 mm
Hmotnost	0,10 kg



RCM 230-11-U

### Modul přijímače dálkového ovládání na 230 V AC

- » Určený pro přímé ovládání okenními pohony, žaluziemi nebo větracími rolety na 230 V AC, nebo prostřednictvím síťových adaptérů pohonů na 24 V
- » Možnost napojení až 10 rádiově ovládaných zařízení
- » Zajišťuje rádiové ovládání s bezpečným 128bitovým šifrováním přenosu
- » K zabudování do zápusné elektroinstalační krabice 55 mm
- » Přípustná zátěž 700 VA, 3 A

### Technické údaje

Napájení	230 V AC / 50–60 Hz
Vysílací výkon	IP 30
Rozsah teplot	–5°C – +40°C
Rádiová Frekvence	868,3 MHz FSK
Kryt	Umělá hmota
Barva	Šedá
Rozměry (š × v × h)	50 × 48 × 24 mm
Hmotnost	0,08 kg

## + VRS / REM / WRS



- » Určené pro všechny centrální jednotky systému pro odtah kouře a tepla a větrání společnosti D+H
- » Různé možnosti montáže
- » V bezdrátové variantě

VRS 10	Technické údaje	
<b>Kompaktní snímač deště na 24 V DC</b> <ul style="list-style-type: none"> <li>» Ke zjišťování přítomnosti srážek v systémech na 24 V DC</li> <li>» Ohřívaný povrch snímače</li> <li>» Signál srážek je ukládán po dobu 2 minut</li> </ul>	Napájení	24 V DC / 0,05 A
	Ochranný stupeň	IP 65
	Rozsah teplot	-20°C – +60°C
	Kryt	Polykarbonát
	Barva	Šedá (RAL ~7035)
	Rozměry (š x v x h)	50 x 70 x 66 mm
Hmotnost	0,40 kg	



RS-S	Dane techniczne	
<b>Detektor deště pro 24 V DC</b> <ul style="list-style-type: none"> <li>» Vhodné pro všechny D+H a větrací jednotky od D+H</li> <li>» Zapamatovaný signál deště nebo sněhu (paměť nastavitelná potenciometrem v rozsahu 10 až 300 s)</li> <li>» Vyhřívaný povrch detektoru chrání před chybami způsobenými rosou nebo mlhou</li> <li>» Montáž na stožár nebo na stěnu</li> </ul>	Napájení	24 V DC / 0,06 A
	Ochranný stupeň	IP 44
	Rozsah teplot	-30°C – +50°C
	Kryt	Umělá hmota
	Rozměry (š x v x h)	96 x 77 x 118 mm
	Hmotnost	0,17 kg



WRS-S	Technické údaje	
<b>Detektor větru / deště</b> <ul style="list-style-type: none"> <li>» Určeno pro všechny centrální jednotky pro odvod a odvod kouře D + H</li> <li>» Volitelně v bezdrátové verzi</li> <li>» Nastavení aktivační hodnoty pro detektor větru při rychlosti 1 m / s až 30 m / s</li> <li>» Dešťový signál uložen po dobu 5 minut</li> <li>» Signál větru uložen po dobu 5 minut</li> <li>» Vyhřívaný povrch detektoru</li> <li>» Montáž na stožár nebo zed</li> </ul>	Napájení	24 VDC/0,09 A
	Ochranný stupeň	IP 44
	Rozsah teplot	-30°C – +50°C
	Kryt	Umělá hmota
	Rozměry (š x v x h)	96 x 77 x 118 mm
	Hmotnost	0,18 kg





## + LT / SLT



- » Na ovládání chodu pohonů v systému provětrání
- » Určené pro montáž na omítku a pod omítku
- » Možné použít v místnostech o různých požadavcích vůči IP tlačítkům



LT 84-U-PL

### Pod omítkové tlačítko větrání

- » Ovládání soustavy větracích zařízení
- » Možnost použít v systémech větrání na 24 V DC a 230 V AC
- » Funkce: Otevírání / Stop (dostupné pouze ve variantě na 24 V DC) / Uzavírání

### Technické údaje

Výstupní napětí	230 V AC / 24 V DC
Ochranný stupeň	IP 20
Materiál	Umělá hmota
Barva	Bílý
Rozměry (š × v)	80 × 80 mm
Hmotnost:	0,15 kg



LT 84-A

### Nástěnné vodotěsné tlačítko větrání

- » Ovládání soustavy větracích zařízení
- » Funkce: Otevírání / Stop / Zavírání (pomocí dvojitého tlačítka s neblokovanými prepínacími kontakty)

### Technické údaje

Výstupní napětí	24 V DC
Ochranný stupeň	IP 44
Materiál	Umělá hmota
Barva	Světle šedá
Rozměry (š × v)	70 × 70 × 45 mm
Hmotnost:	0,20 kg



SLT 42-U-PL

### Pod omítkové tlačítko větrání se zámekem

- » Ovládání soustavy větracích zařízení
- » Funkce: Otevírání / Zavírání (pomocí jednopólového prepínacího kontaktu prepínaného klíčem)

### Technické údaje

Výstupní napětí	230 V AC / 24 V DC
Ochranný stupeň	IP 20
Materiál	Umělá hmota
Barva	Bílý
Rozměry (š × v)	80 × 80 mm
Hmotnost:	0,15 kg



SLT 42-A

### Nástěnné vodotěsné tlačítko větrání se zámekem

- » Ovládání soustavy větracích zařízení
- » Funkce: Otevírání / Zavírání (pomocí jednopólového prepínacího kontaktu prepínaného klíčem)

### Technické údaje

Výstupní napětí	24 V DC
Ochranný stupeň	IP 54
Materiál	Hliník
Barva	Světle šedá
Rozměry (š × v)	70 × 90 × 65 mm
Hmotnost:	0,45 kg

## Centrální jednotka požárních uzávěrů

+ *BAZ 04-N-UT*



- » Kompaktní centrální jednotka pro systémy požárních uzávěrů
- » K požárním dveřím a posuvným branám
- » Spouštěné ručně pomocí přerušujícího tlačítka UT 4U-PL
- » Možnost napojení na 14 požárních snímačů
- » Signalizace stavu práce
- » Dodatečné nouzové tlačítko na krytu
- » Vybavená bez potenciálovým přepínacím kontaktem nouzové signalizace
- » Možnost dálkového spuštění, např. prostřednictvím centrální jednotky požární signalizace



### Technické údaje

	BAZ 04-N-UT		
Napájení	230 V AC / 50 Hz / 15 VA	Rozsah teplot	-5°C – +40°C
Vystup	24 V DC / 0,4 A	Kryt	Polykarbonát
Kontakt konektoru	Bez-potenciálový přepínací kontakt	Barva	Světle šedá (RAL ~7035)
Kontakt alarmu	60 V / 1 A	Rozměry (š × v × h)	172 × 151 × 95 mm
Ochranný stupeň	IP 30	Hmotnost	1,00 kg

## Elektromagnetické držáky a destičkové držáky

+ *GTR / GT*



- » K požárním dveřím a posuvným branám
- » Možnost ovládání prostřednictvím BMS s použitím centrálních jednotek požárního zavírání
- » Možné lakování ve všech barvách, dokonce neuvedených ve vzorníku barev RAL

### Technické údaje

	GTR 048000 A07	GTR 048000 A10	GTR 048000 A01
Napájení	24 V DC / 0,067 A		24 V DC / 0,066 A
Síla úchopu	400 N		
Rozměry (š × v × h)	110 × 85 × 38 mm	90 × 80 × 150,175 mm	55 × 55 × 33 mm





**Marek Pindej**  
Obchodní konzultant / Sales Consultant  
Mobile +420 725 561 736  
marek.pindej@dh-partner.com

[WWW.DHPARTNER.CZ](http://WWW.DHPARTNER.CZ)



Navštivte náš YouTube kanál